

# Céleste

Knesebeckstraße 10, 10623 Berlin

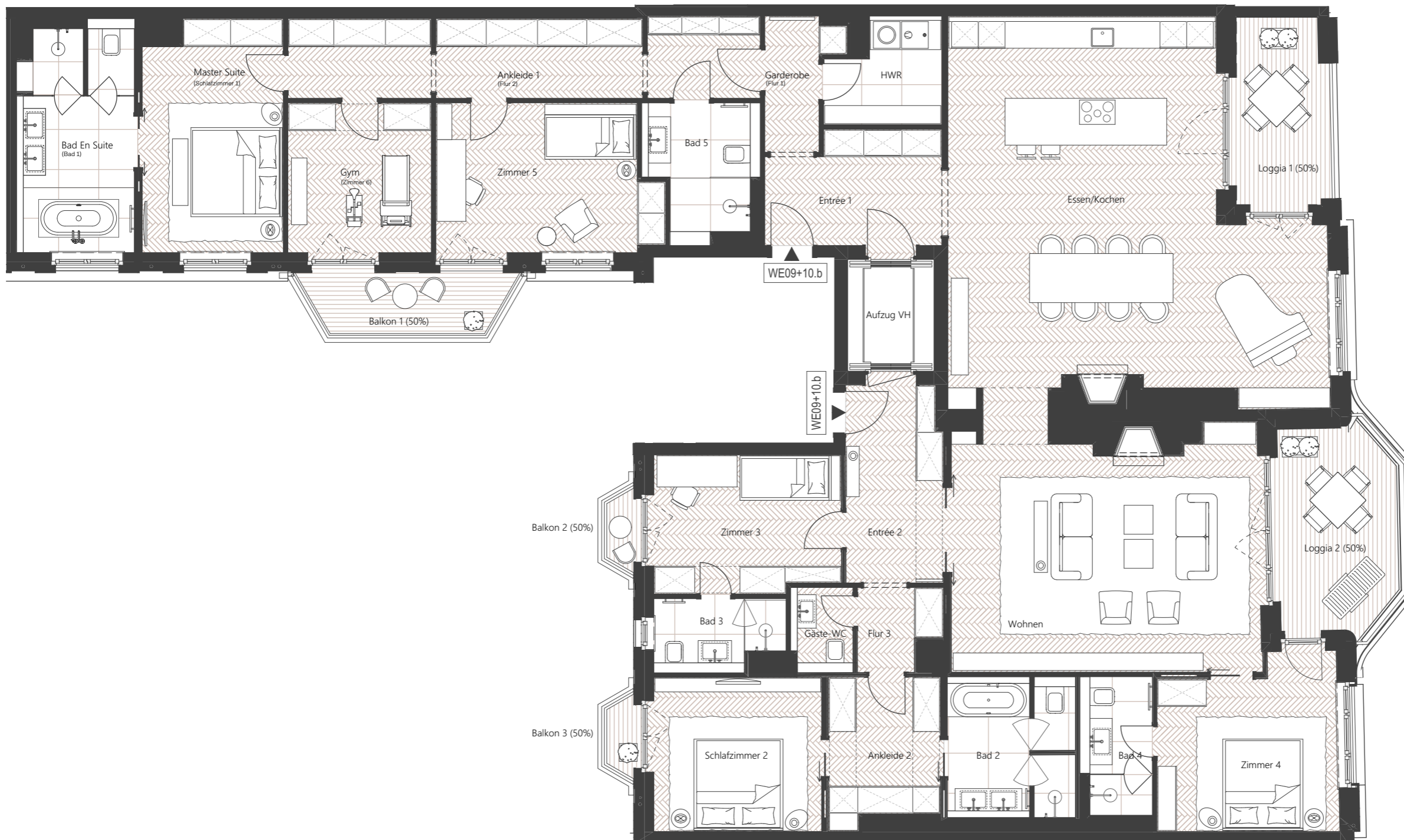
## WE03+04.b

Vorderhaus | 2.Obergeschoss

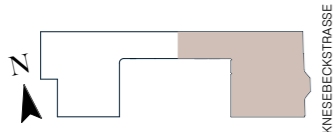
5.OG / 8 Zimmer / 302 m<sup>2</sup>

- barrierefreie Wohnung -

Basisfläche gem. AB 302,69 qm



Ankleide 1	18,95
Ankleide 2	8,02
Bad 2	8,83
Bad 3	4,49
Bad 4	4,86
Bad 5	6,92
Bad En Suite	13,09
Balkon 1 (50%)	2,87
Balkon 2 (50%)	0,66
Balkon 3 (50%)	0,66
Entrée 1	9,57
Entrée 2	9,57
Essen/Kochen	63,59
Flur 3	3,18
Garderobe	4,14
Gäste-WC	2,60
Gym	11,15
HWR	5,49
Loggia 1 (50%)	4,52
Loggia 2 (50%)	6,50
Master Suite	16,38
Schlafzimmer 2	13,35
Wohnen	38,35
Zimmer 3	13,17
Zimmer 4	15,12
Zimmer 5	16,44
<b>Summe:</b>	<b>302,47</b>



KNESEBECKSTRASSE

