

# Céleste

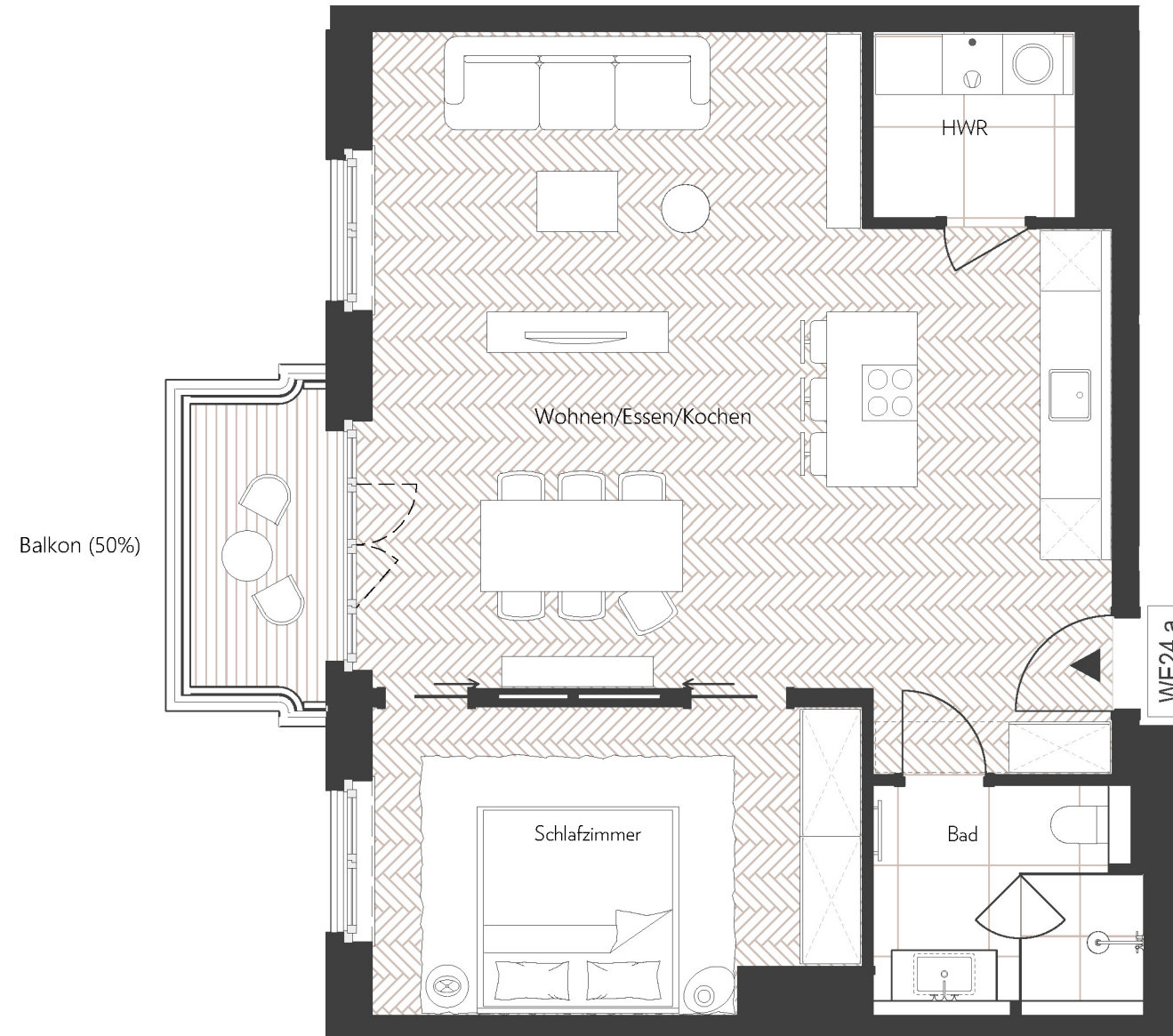
Knesebeckstraße 10, 10623 Berlin

## WE24.a

Gartenhaus | 4. Obergeschoss

4.OG / 2 Zimmer / 72 qm

- barrierefreie Wohnung -



Basisfläche gem. AB 72,43 qm

Wohnen/Essen/Kochen 45,54

Schlafzimmer 14,32

Bad 6,00

HWR 3,72

Balkon (50%) 2,41

Summe: 71,99

