

Céleste

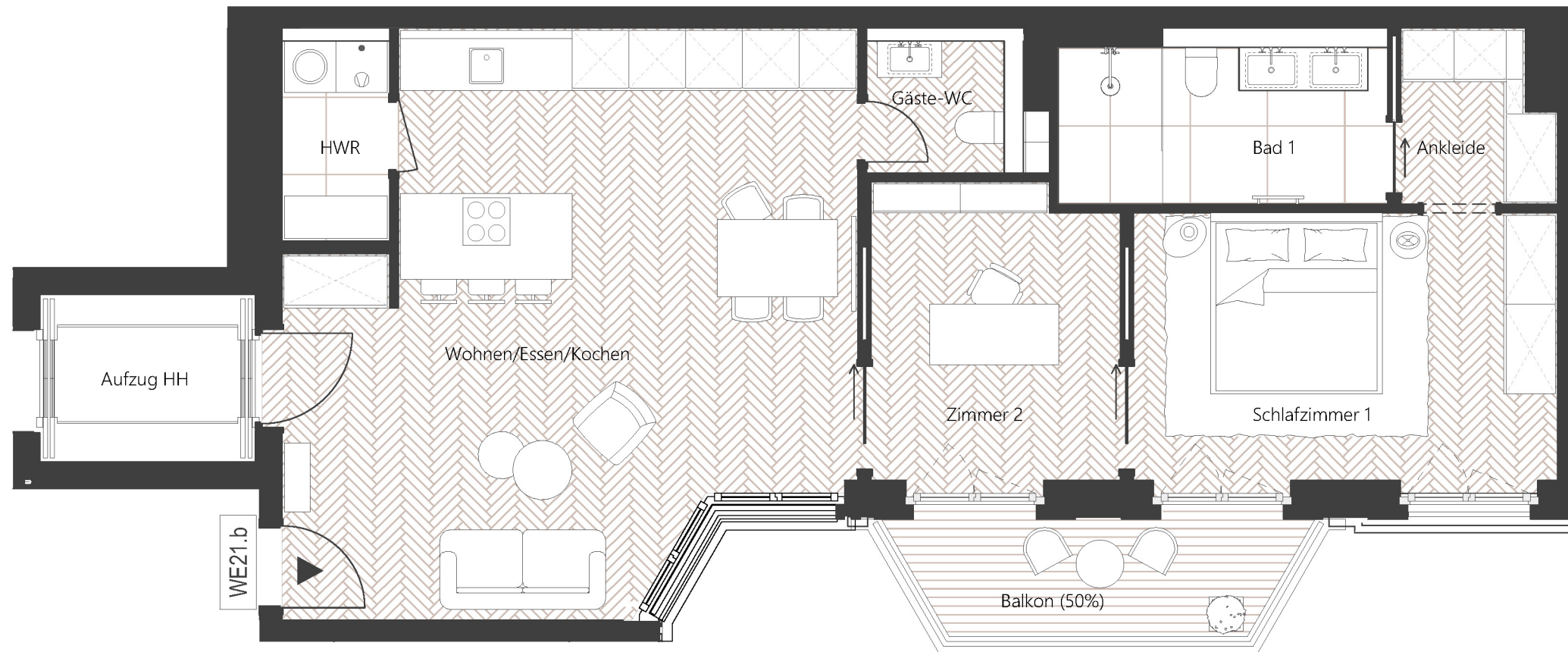
Knesebeckstraße 10, 10623 Berlin

WE21.b

Gartenhaus | 4. Obergeschoss

4.OG / 3 Zimmer / 86 qm

- barrierefreie Wohnung -



Basisfläche gem. AB 85,88 qm

Wohnen/Essen/Kochen	39,35
Zimmer 2	10,07
Schlafzimmer 1	15,94
Ankleide	3,38
Bad 1	7,59
Gäste-WC	3,29
HWR	3,12
Balkon (50%)	3,32
Summe:	86,06

