

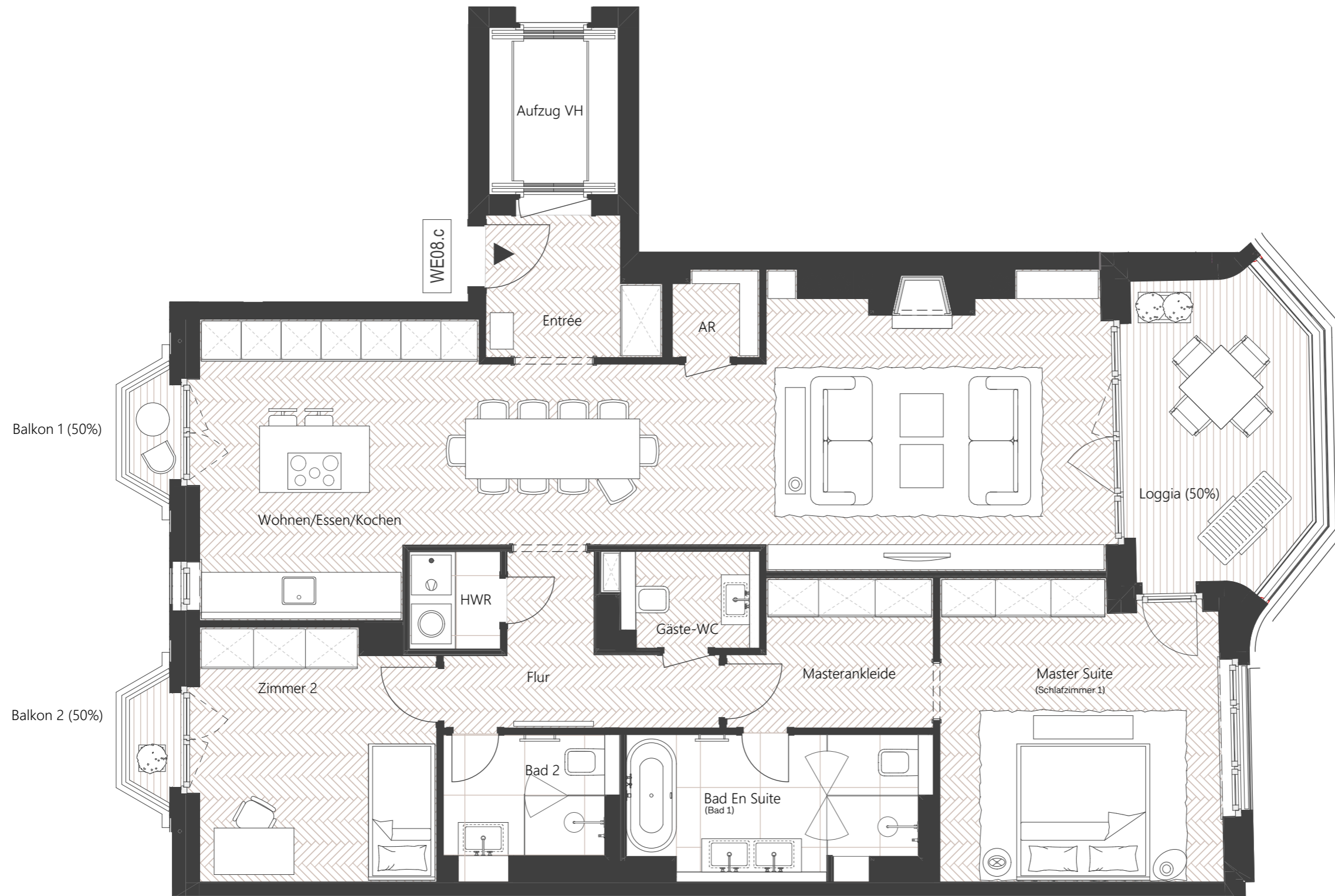
Céleste

Knesebeckstraße 10, 10623 Berlin

WE08.c

Vorderhaus | 4. Obergeschoss

4.OG / 3 Zimmer / 131 qm



Basisfläche gem. AB 130,60 qm

Entrée	5,03
Wohnen/Essen/Kochen	52,61
AR	1,68
Flur	6,59
Gäste-WC	3,16
HWR	2,00
Masterankleide	6,32
Master Suite	18,45
Bad En Suite	9,31
Zimmer 2	13,45
Bad 2	4,92
Loggia (50%)	6,49
Balkon 1 (50%)	0,66
Balkon 2 (50%)	0,66
Summe:	131,33

