

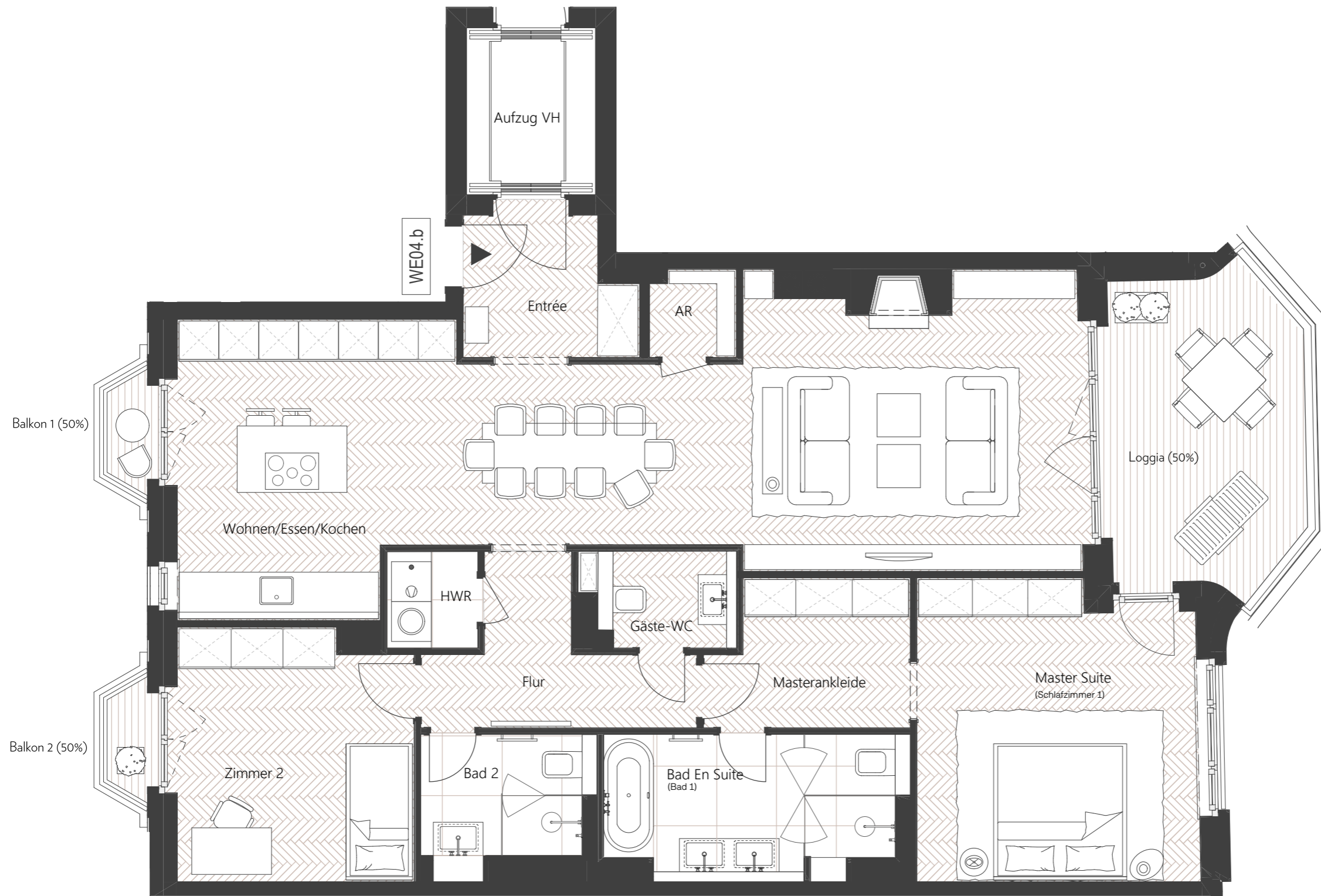
# Céleste

Knesebeckstraße 10, 10623 Berlin

## WE04.b

Vorderhaus | 2. Obergeschoss

2.OG / 3 Zimmer / 132 qm



Basisfläche gem. AB 131,73 qm

Entrée	5,03
Wohnen/Essen/Kochen	53,00
AR	1,67
Flur	6,60
Master Suite	18,64
Masterankleide	6,33
Bad En Suite	9,34
Gäste-WC	3,15
Bad 2	4,92
Zimmer 2	13,47
HWR	1,98
Loggia (50%)	6,82
Balkon 1 (50%)	0,66
Balkon 2 (50%)	0,66
Summe:	132,27

