

Céleste

Knesebeckstraße 10, 10623 Berlin

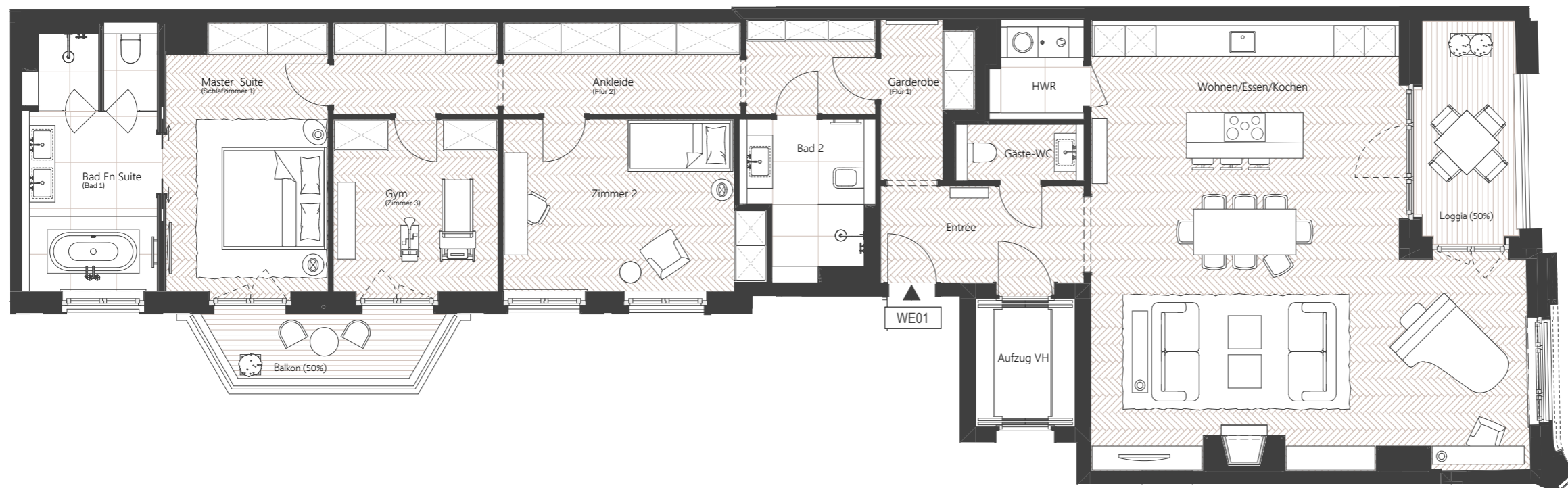
WE01

Vorderhaus | 1. Obergeschoss

1.OG / 4 Zimmer / 173 qm

- barrierefreie Wohnung -

Basisfläche gem. AB 172,63 qm



Entrée	7,55
Wohnen/Essen/Kochen	64,02
Gäste-WC	2,75
HWR	3,40
Garderobe	4,84
Ankleide	18,95
Bad 2	6,92
Zimmer 2	16,12
Gym	11,15
Master Suite	16,45
Bad En Suite	13,14
Loggia (50%)	4,28
Balkon (50%)	2,93
Summe:	172,50

