

# Céleste

Knesebeckstraße 10, 10623 Berlin

## TH12.a

Townhouse  
Gartenhaus | Erdgeschoss

EG-2.OG / 8 Zimmer / 237qm

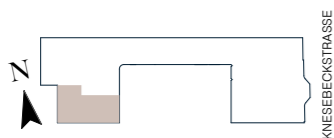


Basisfläche gem. AB 252,05 qm

Entrée	11,62
Zimmer 6/ Bibliothek	14,90
Gäste WC	3,31
Vestibül 1	6,90
HWR 1	2,50
AR 1	1,53
Wohnen/Essen/Kochen	37,33
Terrasse (50%)	2,43
SNR Privatgarten*	0,00
Vestibül 2	4,64
Flur 1	2,22
Zimmer 3	18,49
Zimmer 4	15,40
Flur 2	2,32
Bad 3	3,22
Bad 2	6,14
Zimmer 5	18,41
AR 2	1,54
HWR 2	2,47
Balkon 1 (50%)	2,56
Balkon 2 (50%)	0,49
Vestibül 3	5,52
Master Suite	23,19
Bad En Suite	12,62
AR 3	1,54
HWR 3	2,47
Flur 3	2,74
Gym/Sauna	15,92
Masterankleide	10,79
Coffee Place	1,00
Balkon 3 (50%)	2,52
Balkon 4 (50%)	0,66

Summe: 237,39

\* SNR Privatgarten 60,56  
mit 25% in der AB berücksichtigt



# Céleste

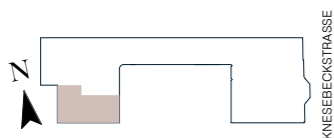
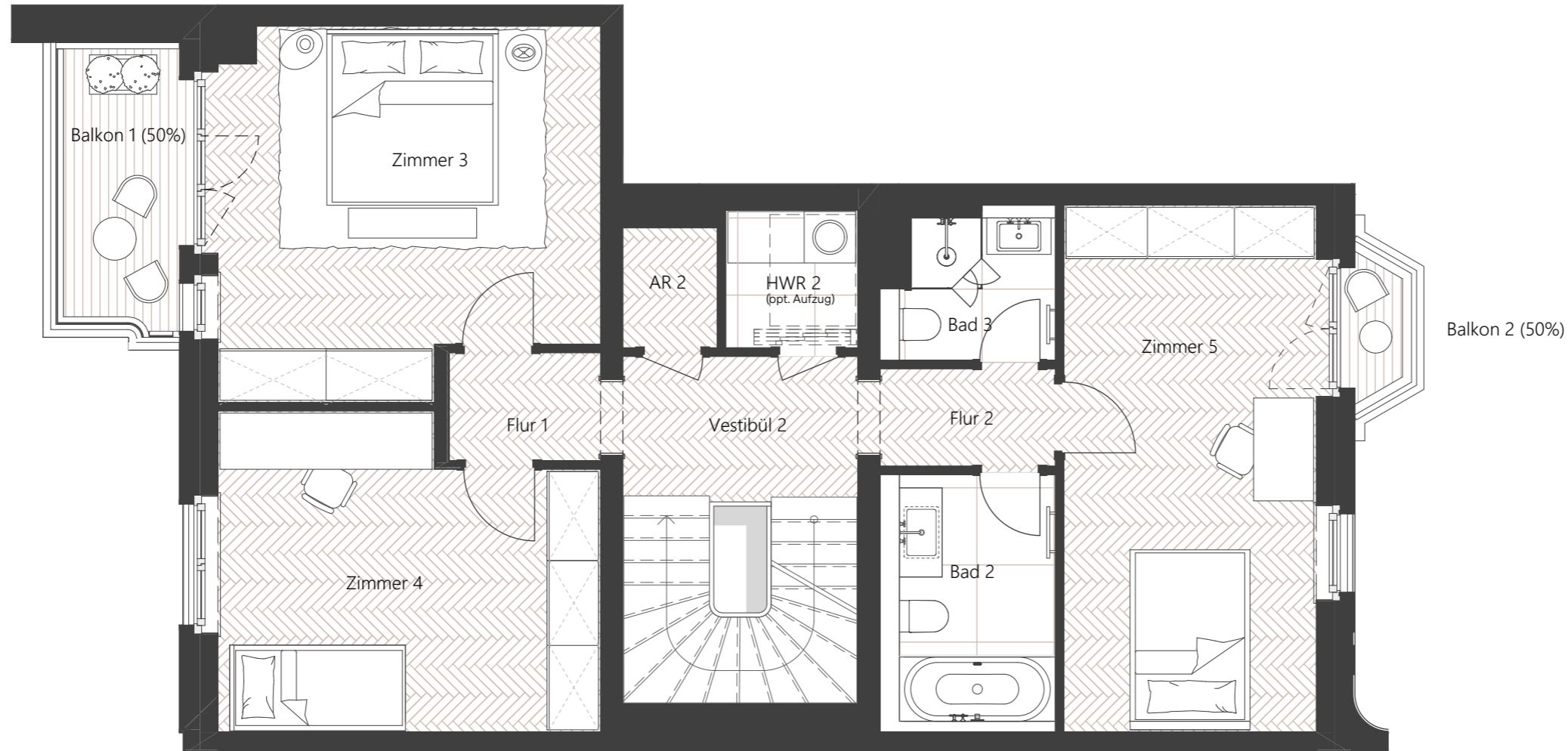
Knesebeckstraße 10, 10623 Berlin

## TH12.a

Townhouse  
Gartenhaus | 1. Obergeschoss

EG-2.OG / 8 Zimmer / 237 qm

Basisfläche gem. AB 252,05 qm



# Céleste

Knesebeckstraße 10, 10623 Berlin

## TH12.a

Townhouse  
Gartenhaus | 2. Obergeschoss

EG-2.OG / 8 Zimmer / 237 qm

Basisfläche gem. AB 252,05 qm

